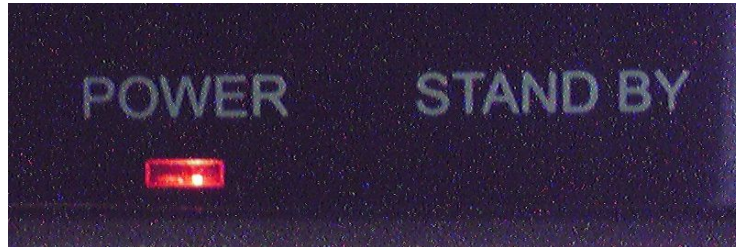




# 黒い表示画面が続く事象が発生した場合の手順

(1)



数秒



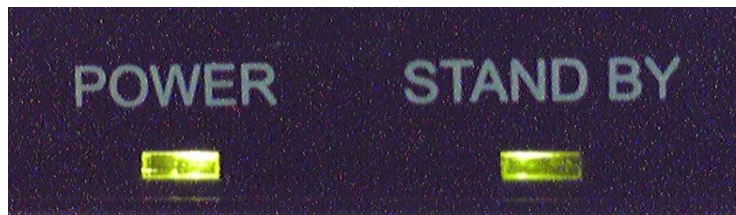
(2)



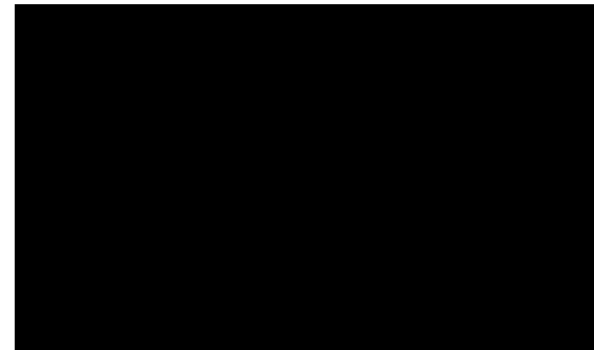
十数秒



(3)

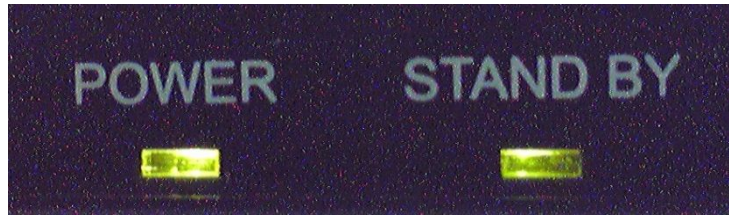


数十秒





(4)



十数秒 ↓

(5)

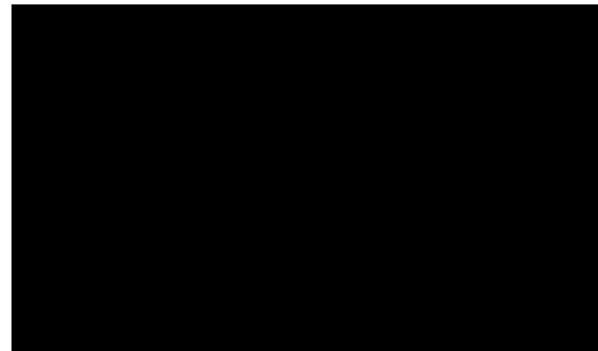
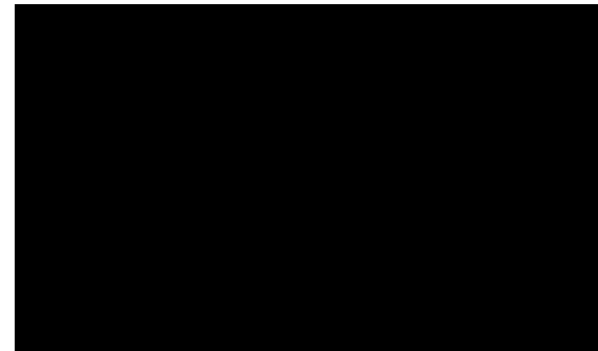


2秒 ↓

(6)

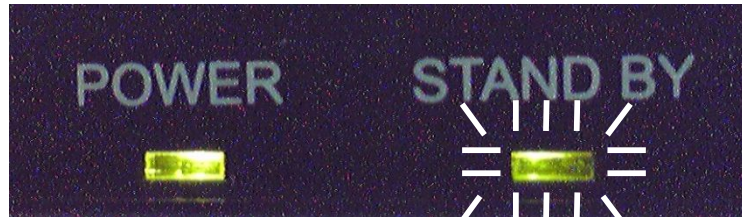


十数秒 ↓ チカチカする





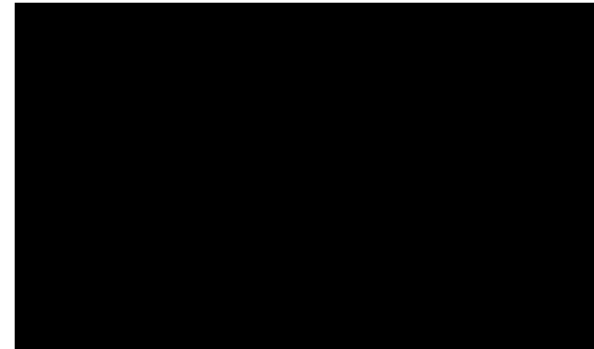
(7)



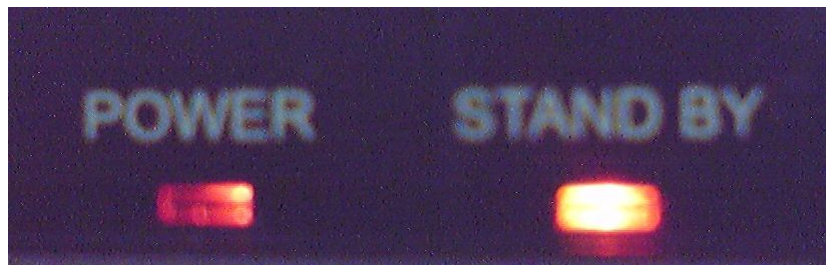
数秒



チカチカする



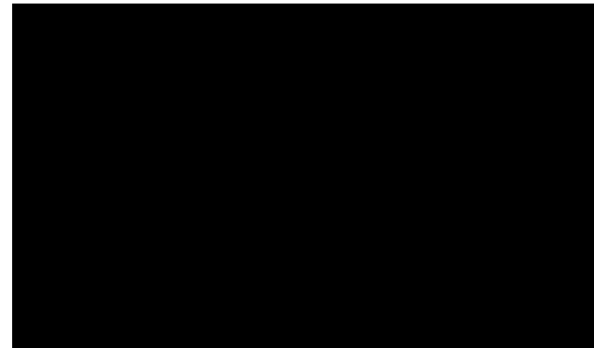
(8)



数十秒



オレンジ点灯



リモコンの決定ボタンを2回ゆっくり押し、

ゼロ「0」をゆっくり10回押したあと、決定ボタンを2回ゆっくり押ししてください。

間違えた場合は再度電源OFF / ONをしてやり直してください。

また、このときシークレット暗証番号がデフォルト値「0000」に設定されていますのでサービスが起動しましたら、お手数ですが再度シークレット暗証番号の設定をお願いします。

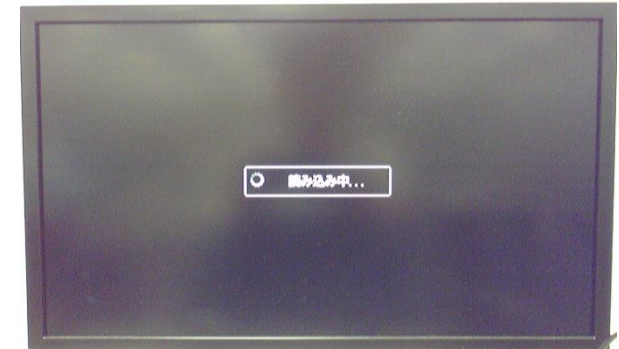


(9)

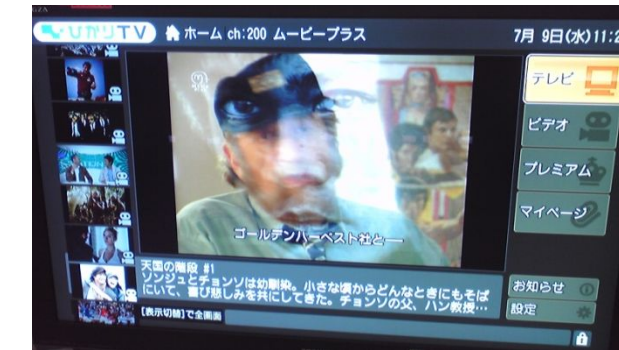


チカチカする

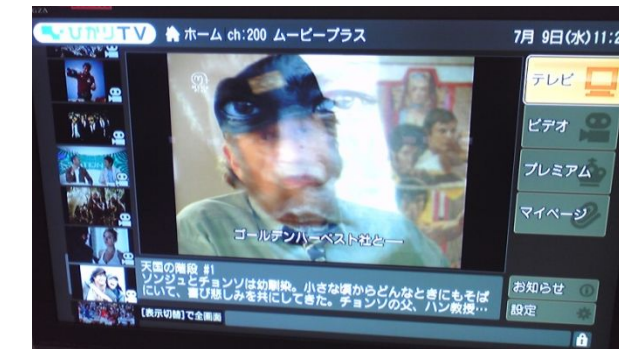
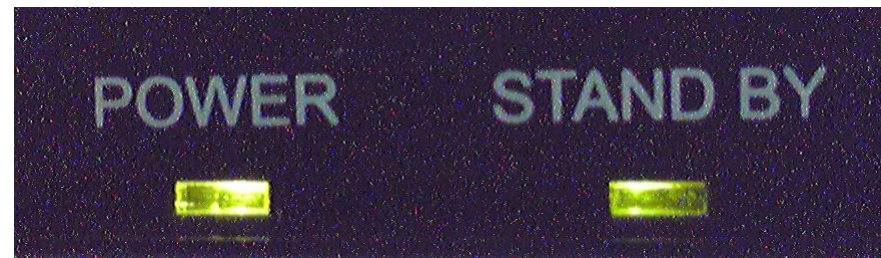
十数秒



(10)起動



起動完了



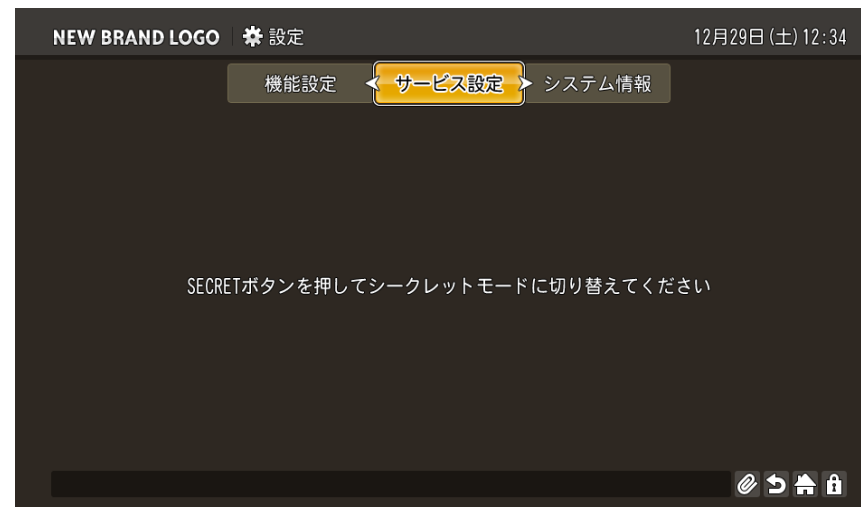


# シークレット暗証番号の再設定方法

1. ホーム画面の右下にある  
設定ボタンを選択

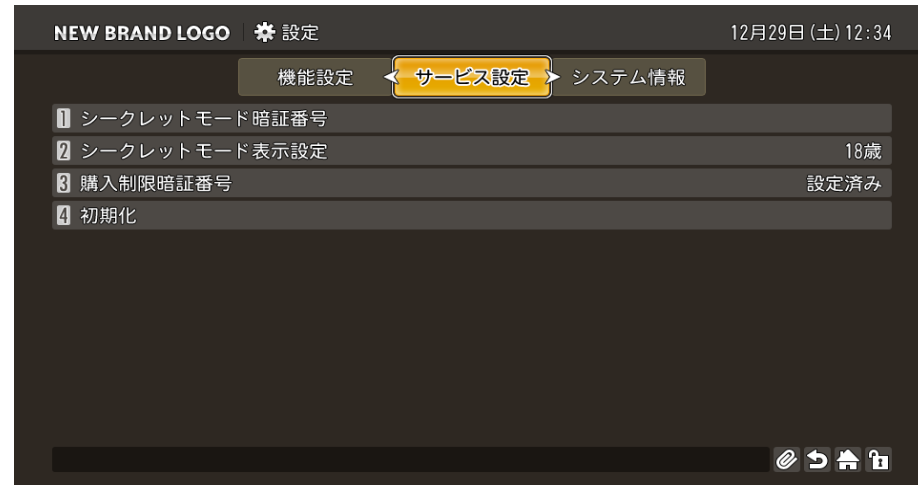


2. サービス設定タブに遷移  
リモコンのシークレットボタンを  
押下し、デフォルト値「0000」を  
入力





### 3. シークレットモード暗証番号を選択



### 4. お客様の新しいシークレット暗証番号を入力し、決定ボタンを押してください。

